



DOSSIER DE PRESSE

LES FÊTES ROMANTIQUES DE CROISSY-SUR-SEINE

Du pianoforte mozartien au piano moderne...

Le piano romantique dans tous ses états !

DU VENDREDI 7 AU MERCREDI 12 OCTOBRE 2022

Pôle culturel Chanorier

12 Grande-Rue 78290 Croissy-sur-Seine

Contact presse :

Martine Le Caro – 06 14 65 50 04

lecaromartine@neuf.fr

Organisées par l'Association Pleyel Chopin Croissy, Les Fêtes romantiques mettent en exergue l'interprétation du **répertoire du 19^e siècle** sur des **pianos historiques**. Pour cette édition, six instruments différents seront joués en récital, en musique de chambre et en masterclasse.

En 2023, l'**Association sera partenaire du Concours international Frédéric Chopin de Varsovie sur instruments d'époque** qui se tiendra du 5 au 15 octobre 2023, une belle reconnaissance des actions de restauration et de transmission entreprises depuis 1995.

Sommaire :

Le bonheur du temps retrouvé	Page 3
Programmation 2022	Pages 4 à 8
Les instruments de l'édition 2022	Page 9
Les lieux du Festival	Page 10
L'Association Pleyel Chopin Croissy	Page 11
Venir aux Fêtes romantiques	Page 12
Les partenaires	Page 13

Le bonheur du temps retrouvé

par Yves Henry, *Président de l'association*

« **Les pianos Pleyel sont nec plus ultra** » dira Chopin à plusieurs reprises. En effet, que ce soit pour composer, enseigner ou jouer en concert, l'artiste utilisera de préférence les instruments de son ami, le facteur de pianos Camille Pleyel.



En tant que pianiste concertiste et Président du Nohant Festival Chopin, cette prédilection du compositeur ne pouvait qu'attiser ma curiosité. Et lorsque je découvris en 1995 à Croissy sur Seine un piano Pleyel de l'époque de Chopin en très mauvais état, nous décidâmes avec un groupe d'amis mélomanes de **fonder une association pour le restaurer et le faire revivre**. Ceci me conduisit alors vers la découverte des pianos romantiques et l'interprétation historiquement informée sur ces instruments. Nous fîmes ensuite l'acquisition d'autres instruments de Pleyel et d'Érard de la même époque. **Depuis 1995, nous avons organisé plus d'une centaine de concerts en France et à l'étranger**. Depuis 2013, la Ville de Croissy héberge notre association et ses pianos d'époque au sein du Salon romantique au Château Chanorier. Dernièrement, un instrument Streicher 1847 appartenant à l'association La Nouvelle Athènes a rejoint temporairement la collection. **Ces instruments à la sonorité chantante et subtile** sont joués en récital et en concert tout au long de la saison et plus particulièrement lors des Fêtes romantiques de Croissy. Le public peut ainsi apprécier le répertoire pianistique du 19^e au plus près de la sonorité voulue par ses compositeurs.

Pour cette édition 2022, 6 instruments différents venant de collections privées seront joués lors des concerts, des spectacles musicaux et de la masterclass publique, notamment un **piano Pleyel de l'époque de Chopin** et un **pianoforte de l'époque de Mozart...**

Au programme, la vie et les œuvres de grandes musiciennes de l'époque romantique injustement méconnues, la virtuosité pianistique, une échappée belle dans le préromantisme avec Mozart interprété au clavecin et un concert dans le Salon de Musique de La Malmaison. En clôture, nous réunirons **deux « monstres sacrés » du romantisme, Chopin et Musset** lors d'un spectacle musical croisant les « Nuits » de l'un avec les « Ballades » de l'autre.

Autant de moments d'émotion à partager cet automne en compagnie d'une pléiade de jeunes artistes passionnés d'instruments anciens, dans le cadre intime d'une boucle de la Seine qui a tant inspiré les écrivains, les musiciens et les peintres.

Une semaine intense de bonheur musical, celui du temps retrouvé !

PROGRAMMATION 2022

Grandes musiciennes du romantisme

« La musique deviendra peut-être un métier pour Félix, alors que pour toi elle doit rester seulement un agrément mais en aucun cas la base de ta vie et de tes actes. » (Lettre de son père à Fanny Mendelssohn)

Pour son édition 2022, Les Fêtes romantiques lèvent le voile sur plusieurs des femmes compositrices de l'époque romantique qui ont bravé les diktats du patriarcat en vigueur en leur temps : Fanny Mendelssohn, Clara Schumann, Émilie Meyer, Augusta Holmès, Louise Farrenc

VENDREDI 7 OCTOBRE 20H30

CONCERT D'OUVERTURE

Auditorium Chanorier

Femmes compositrices de l'époque romantique

TRIO EGMONT

(piano Streicher – Violon – Violoncelle)

**Œuvres de Louise Farrenc, Clara Schumann,
Emilie Mayer et Fanny Mendelssohn**

TRIO EGMONT



Composé de **Glad Katznelson** pianiste sur instrument ancien, de la violoniste **Luiza Labouriau**, et du violoncelliste **Martin Knoerzera**, ce jeune trio allemand, a remporté le 1er prix du Concours « Beethoven en son temps » et le Prix spécial pour leur interprétation exceptionnelle d'une œuvre de Ferdinand Ries sur pianos d'époque en 2021. « Ils relèvent les défis les plus difficiles avec une facilité époustouflante, souligne le jury. Leur capacité technique, la compréhension du style, le phrasé ou l'expression, tout est au plus haut niveau. Mais c'est surtout leur créativité virtuose qui a ravi le jury et leur capacité à rendre chaque phrase musicale passionnante, intéressante et inattendue pour l'auditeur. »

SAMEDI 8 OCTOBRE

**Double concert-spectacle
Auditorium Chanorier**

18 HEURES

**Portraits croisés de Clara Schumann
et Fanny Mendelssohn
DUO CAMILLE CLAUDEL**

(Pianoforte Streicher 1847 – Violoncelle)

DUO CAMILLE CLAUDEL



Donné par deux artistes passionnés de musique de chambre, la pianiste **Noémie Berz** qui jouera sur un pianoforte Streicher et le violoncelliste Kevin Bourdat, ce concert-spectacle propose **une immersion au cœur du romantisme allemand** incarné par deux noms illustres : Mendelssohn et Schumann. Félix et Robert bien sûr, mais derrière ces noms se cachent deux pianistes et compositrices : **Fanny la sœur et Clara l'épouse**, dont la sensibilité et le talent restent largement méconnus aujourd'hui.

AUGUSTA HOLMES "L'INDOMPTABLE"



20 H 30

**« L'indomptable »
ou le destin
d'Augusta Holmès
AURÉLIE LOILIER**

(soprano)

PAOLO RIGUTTO

(piano moderne de la fin du 19^e siècle)



La soprano **Aurélie Loilier** est à l'origine de ce spectacle qu'elle a écrit et conçu, à partir **d'œuvres majeures et inédites** minutieusement sélectionnés à la BNF dans des styles très variés mais avec toujours cette intensité qui caractérise Augusta Holmès. Tout au long de ce spectacle, les mélodies mettront en relief les **points forts de la vie de cette femme exceptionnelle** et notamment **ses rencontres** avec des personnalités très importantes de cette époque : Richard Wagner, Franz Liszt, César Franck, Camille Saint-Saëns, Stéphane Mallarmé, Catulle Mendès (etc.)

DIMANCHE 9 OCTOBRE
Auditorium Chanorier

MASTERCLASSE CHOPIN



10 HEURES

Masterclasse publique
autour des pianos romantiques
animée par **YVES HENRY**

Trois jeunes solistes issus du Conservatoire national de Musique et de Danse de Paris seront confrontés à l'interprétation d'œuvres de Chopin sur le grand **piano de concert Pleyel de l'époque de Chopin** (collection Fadini) en parallèle avec un **piano moderne de la fin du 19^e siècle**. Une façon de découvrir les subtilités de l'œuvre de Chopin et le travail assidu des artistes.

TRISTAN PFAFF

16 HEURES
« Voltiges »
TRISTAN PFAFF



"Pfaff joue simple, sans encensoir, sans douleur exacerbée... Il colore les voix et chante la main gauche d'une façon naturelle... Perfection pianistique... Bon sang, quel pianiste !" Alain Lompech, Diapason

Un programme entièrement dédié à la **virtuosité pianistique** à travers des œuvres de Liszt, Rachmaninov Saint-Saëns, Liapounov, Tchaïkovski, Massenet et Cziffra interprétées par **Tristan Pfaff**, l'un des très grands jeunes talents du piano français. Il a été notamment lauréat du Concours Long Thibaud, Révélation Classique de l'Adami, lauréat de la fondation Banque Populaire et artiste associé aux programmes Génération Spedidam.

CONSTANCE TAILLARD



LUNDI 10 OCTOBRE
Chapelle Saint-Léonard

20 H 30

« **Mozart au clavecin** »
CONSTANCE TAILLARD

Clavecin et piano de l'époque de Mozart (collection O. Fadini)

Programme exceptionnel pour ce concert à la Chapelle Saint-Léonard : les **Sonates de Mozart** interprétées sur **clavecin et piano de l'époque de Mozart** (collection Olivier Fadini). Claveciniste et brillante élève d'Olivier Beaumont au Conservatoire national supérieur de Paris, lauréate du Concours Corneille et de la Fondation Safran, **Constance Taillard** est aussi organiste et pianofortiste. Son prochain album prévu en octobre 2022 sera consacré à l'intégralité des Sonates de Mozart que l'on entend habituellement sur piano. Un voyage à l'époque de Mozart qui s'annonce passionnant avec une jeune interprète surdouée.

ENSEMBLE HEXAMÉRON



MARDI 11 OCTOBRE
Château de la Malmaison

20 H 30

ENSEMBLE HEXAMÉRON
Musique préromantique

pour chant, cordes et piano Erard 1806
(collection la Nouvelle Athènes)

Ce concert exceptionnel sera donné dans le **Salon de musique du Château de la Malmaison**. Il permettra de faire revivre au plus authentique les riches heures des lieux. Ce concert limité à 50 personnes, sera précédé d'une visite libre du rez-de-chaussée du château de 20 H 30 à 21 heures. **L'Ensemble Hexaméron** est une formation sur instruments anciens, qui a pour vocation de faire revivre la musique de chambre avec piano de la fin du XVIIIe à celle du XIXe siècle. L'évocation de l'esprit du salon, comme espace qui adapte la musique sous toutes ses formes, est au cœur du projet.

MERCREDI 12 OCTOBRE

20 H 30

SOIRÉE DE CLÔTURE

Auditorium Chanorier

« Musset et chopin : Nuits et Ballades »

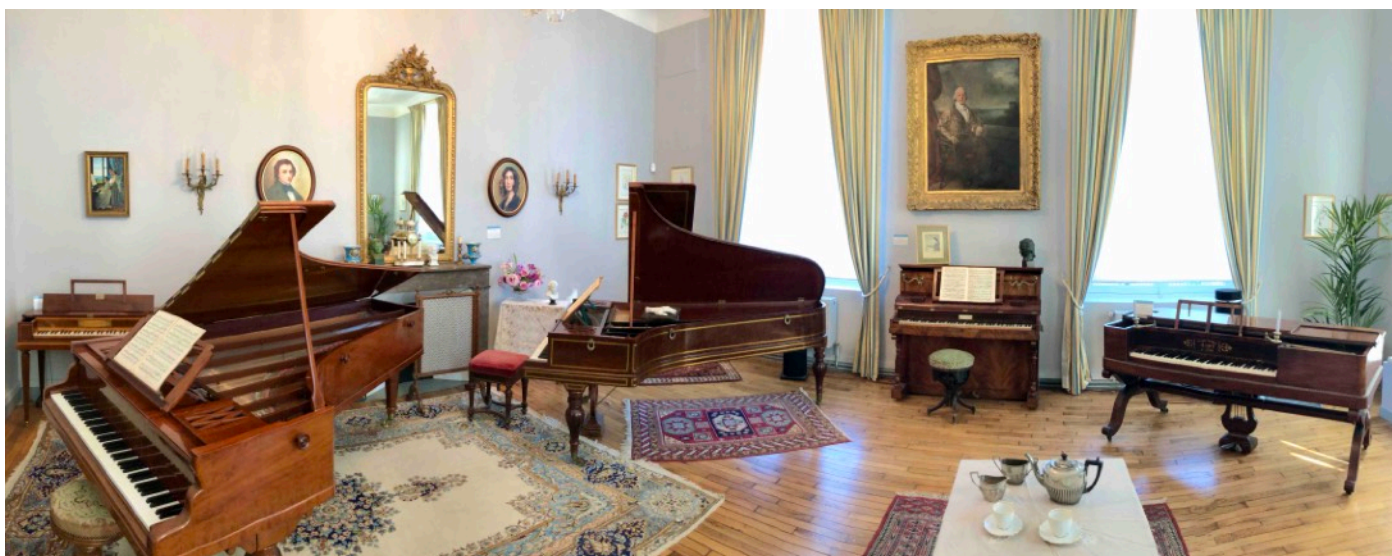
YVES HENRY, piano Pleyel de l'époque de Chopin

ULYSSE ROBIN et EUGÉNIE POUILLOT, comédiens



Chefs-d'œuvre du romantisme, les quatre Nuits de Musset alterneront avec les quatre Ballades de Chopin pour un moment où la magie des mots et des sons se répondront. **Yves Henry**, le Président de l'association, jouera ces œuvres sur un piano de concert de l'époque de Chopin (Collection O. Fadini) tandis que les poèmes de Musset seront interprétés par deux jeunes comédiens, **Ulysse Robin** et **Eugénie Pouillot**

LES PIANOS DE LA PREMIÈRE MOITIÉ DU XIX^e



Le Salon Romantique

Véritable âme de l'association, c'est autour du Salon romantique que rayonnent les différents événements proposés par l'Association. Dans ce lieu situé au sein du Pôle culturel Chanorier, sont exposés plusieurs pianos historiques couvrant la période du 19^e siècle : deux Pleyel de 1837 et 1853, trois Érard de 1787, 1827 et 1845, ainsi qu'un Jean-Baptiste Streicher de 1847. **Le Salon est ouvert au public à plusieurs moments de l'année, notamment lors des Journées du Patrimoine (cette année les samedi 17 et dimanche 18 septembre)**, ainsi que sur demande. Les instruments sont joués régulièrement à l'occasion des différents événements proposés par l'Association.

Pendant les Fêtes Romantiques de Croissy 2022, voici les instruments qui seront joués en concert : pianoforte **Franz Baumbach** (Vienne - 1790) (*), piano carré **Sébastien Erard** (Paris - 1806) (**), piano à queue « petit patron » **Ignace Pleyel** (Paris - 1839) (*), pianoforte **Jean-Baptiste Streicher** (Vienne - 1847) (**), Clavecin d'**Anthony Sidey** (Paris) (*) et un piano moderne de la fin du XIX^e siècle.
(* collection O. Fadini (** collection La Nouvelle Athènes

STREICHER 1847



Les Fêtes romantiques se produisent dans différents lieux



L'auditorium Chanorier

Situé à proximité du Salon Romantique, l'auditorium Chanorier (120 places) accueille les concerts et spectacles dans les meilleures conditions de confort et d'acoustique. Sa configuration autorise une grande proximité entre les artistes et le public ce qui est un des charmes de ce Festival. En effet, les pianos sont installés de plain pied et une partie du public est directement placée autour des instrumentistes.



La Chapelle Saint-Léonard

Fraîchement restaurée, le concert Mozart qu'y donnera la claveciniste et pianofortiste Constance Taillard sera l'une des premières occasions de retrouver cette chapelle du 12^e siècle à l'acoustique remarquable et qui fût la première église de Croissy et un lieu de pèlerinage. Accessible à 80 personnes, elle constitue un véritable écrin acoustique pour la sonorité des instruments d'époque.



Le Salon de musique de la Malmaison

Nouveauté de cette édition, Les Fêtes romantiques investiront le Salon de musique du Château de la Malmaison pour un concert exceptionnel précédé d'une visite du rez-de-chaussée du Château, le 11 octobre. La Malmaison était un lieu de pouvoir mais aussi de plaisir. Chaque semaine, Joséphine donnait un concert dans ce salon où se produisaient les artistes sur des instruments de grande qualité parmi lesquels sept pianos livrés par Pleyel, Erard et des facteurs autrichiens.

L'ASSOCIATION PLEYEL CHOPIN DE CROISSY

Créée en 1996 à l'initiative d'Yves Henry par un groupe d'une vingtaine d'amis mélomanes passionnés et curieux, **l'Association Pleyel Chopin de Croissy** propose chaque année une saison de concerts allant de septembre à juin ainsi que des voyages musicaux.

L'Association est présidée par **Yves Henry** depuis sa création, pianiste concertiste, spécialiste des pianos historiques, et qui préside également le **Nohant Festival Chopin** au domaine de George Sand dans le Berry.

L'Association a pour mission de **faire partager des rencontres musicales** dans un **contexte convivial** et d'apporter son soutien aux jeunes artistes les plus prometteurs. A son actif, la **mise en valeur du patrimoine** avec la **restauration** et la **conservation** de pianos romantiques qui sont joués lors des concerts et présentés au public dans le cadre évocateur du Salon romantique mais aussi à l'auditorium Chanorier.

Point d'orgue de la saison, « **Les Fêtes romantiques** » sont organisées à l'automne. Tournées vers le répertoire pianistique du 19^e siècle, elles proposent durant une semaine des récitals, des concerts de musique de chambre, des spectacles musicaux et littéraires et des masterclasses. L'originalité de ce Festival est **l'utilisation de pianos en adéquation avec la période de création des œuvres.**

La commune de Croissy-sur-Seine, située à 20 minutes de Paris, est nichée dans une des boucles de la Seine, fort appréciée en son temps des Impressionnistes et à une encablure des maisons de **Bizet** et de **Pauline Viardot**. La ville de Croissy-sur-Seine accueille les concerts organisés par l'Association dans plusieurs lieux du Pôle culturel Chanorier.

VENIR AUX FÊTES ROMANTIQUES



INFORMATIONS ET RESERVATIONS

Réservez vos places facilement en ligne

www.pleyelcroissy.com



(Tarifs préférentiels pour les adhérents)

Adhésion annuelle à l'Association : 20 €

Prix des places : entre 15 et 30 €

Pass pour l'ensemble du festival : 75 € - Pass pour 3 spectacles : 50 €

ACCÈS

Pôle culturel Chanorier – 12 Grande Rue – 78290 CROISSY-SUR-SEINE

Croissy-sur-Seine est située dans les Yvelines à 15 minutes de la Porte Maillot.

En transports en commun, l'espace culturel Chanorier est accessible par le **RER A**

Station Chatou – Croissy

contact@pleyelcroissy.com

Les Fêtes romantiques de Croissy
sont organisées en partenariat avec

L'association La Nouvelle Athènes



L'association Musique au Pays de George Sand



et avec le soutien de

La Commune de Croissy sur Seine



L'Auditorium Chanorier



Le Musée national des châteaux
de Malmaison et Bois-Préau



L'Institut Chopin de Varsovie



Les Pianos Pleyel

